

Oblast GLOBE:

METEOROLOGIE

Škola: ZŠ TGM Moravské Budějovice

www.zsmb.cz

Projekt: **OVLIVŇUJE JADERNÁ ELEKTRÁRNA
DUKOVANY MNOŽSTVÍ SRÁŽEK
V MORAVSKÝCH BUDĚJOVICÍCH?**

Cíl projektu: **Ověření hypotézy – Jaderná elektrárna Dukovany
ovlivňuje množství srážek v Moravských Budějovicích**



POPIS:

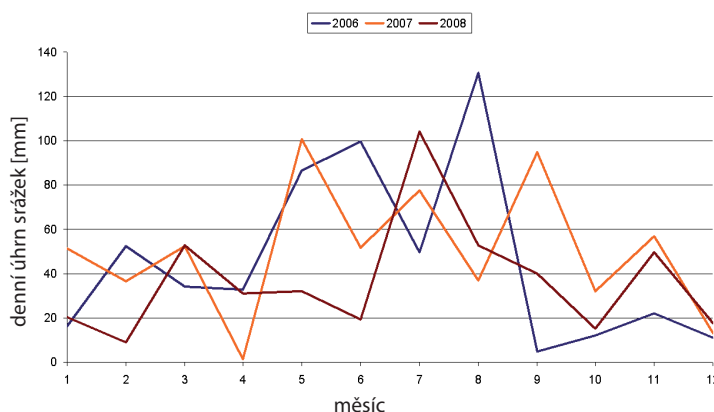
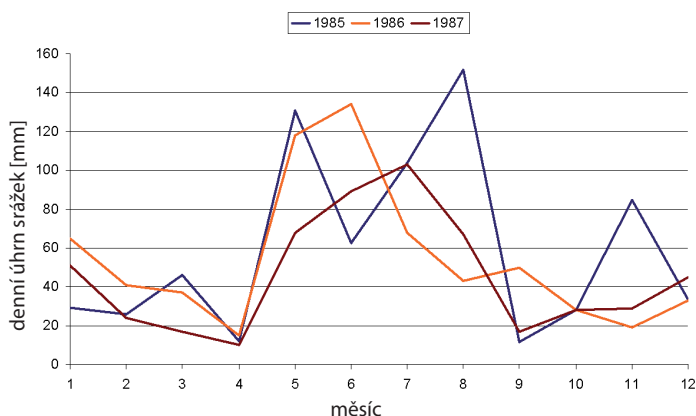
Pro ověření hypotézy se žáci rozhodli porovnat dvě tříleté série dat. Zkoumali množství srážek v období kolem začátku provozu Dukovan (1985-1987) a v současnosti (2006-2008).

DOBRÝ TIP:

Žáci si vyhledali i jiné zdroje dat, kterými doplnili vlastní měření. Starší data jsou převzata z časopisu Zpravodaj, současná data pocházejí převážně z vlastních GLOBE měření. Chybějící data pro prázdninové měsíce poskytla místní pobočka ČHMÚ.

VÝSLEDKY:

Grafy: Srovnání množství srážek v letech 1985-87 a 2006-08



ZŠ TGM spolupracuje s místní pobočkou ČHMÚ a s Katedrou meteorologie Univerzity v Brně, která jim darovala starou profesionální meteorologickou budku a srážkoměr.

ZÁVĚRY:

Měření prokázala, že množství srážek před spuštěním Jaderné elektrárny Dukovany byla větší než nyní. Pozorovaná období (1985-87, 2006-08) jsou však příliš krátká a výsledky málo průkazné. Závěry projektu byly proto předány odborníkům (meteorologům a klimatologům) na posouzení.

PRO ZAJÍMAVOST:

Výsledky sice nepotvrdily danou hypotézu, určitě ale stojí za to se nad vlivem provozu jaderné elektrárny na mikroklima regionu zamyslet. Jaderná elektrárna ovlivňuje vodní režim minimálně v bezprostředním okolí, jelikož byla pro potřeby elektrárny vybudována vodní nádrž Dalešice, která vodní režim v dané lokalitě ovlivňuje. Navíc chladicí věže elektrárny vypouštějí do ovzduší velké množství par – 1 m³/s (tj. 500 kg/s).

PLÁNY DO BUDOUCNA:

Od června budeme měřit srážky na profesionálních srážkoměrech na školní zahradě.

www.terezanet.cz / globe@terezanet.cz

Za použití materiálů škol vydalo © Sdružení TEREZA, Praha 2009

Fotografie: archiv Sdružení TEREZA a žáci GLOBE škol. Grafická úprava: Dita Baboučková

Noviny vyšly za finanční podpory MŽP, MŠMT, Společnosti KMPG Česká republika s.r.o., UNILEVER ČR s.r.o. a Elektrowin a.s.



MINISTERSTVO ŠKOLSTVÍ
MLÁDEŽE A TĚLOVÝCHOVY

Ministerstvo životního prostředí
České republiky