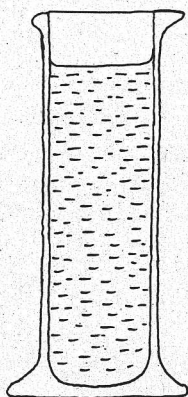


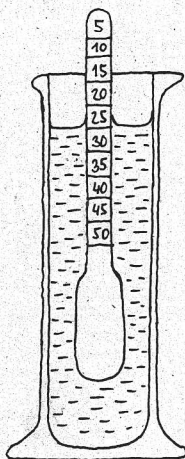
- Válec postavte na podložku a ihned začněte odměřovat čas.
- Po 90 vteřinách opatrně vložte do válce hustoměr a nechejte ho klesat volně ke dnu.
- Rukou ho opatrně přidržte tak, aby se přestal pohybovat.
- Po 2 minutách od začátku sedimentace odečtěte na hustoměru hodnotu, která je nejbližší povrchu suspenze.
- Opatrně vyndejte hustoměr, opláchněte ho vodou a osušte.
- Do válce vložte teploměr a po 1 minutě odečtěte teplotu suspenze.
- Odměrný válec nechte 24 hodin v klidu.

00:00



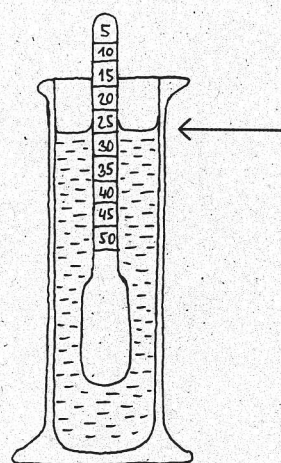
začátek usazování

01:30



vložte hustoměr

02:00



odečtěte na hustoměru hodnotu

### 3. den

- Do válce se suspenzí vložte hustoměr a odečtěte hustotu.
- Změřte teplotu suspenze.
- Zadejte hodnoty do databáze. Typ půdy se z těchto hodnot vygeneruje.



### Záznamová tabulka Zrnitostní rozbor

2 min  $\varnothing$  1,0260, 24 h  $\varnothing$  1,0200

Číslo vzorku (Sample number)	Čas (Time)	Hustota suspenze (Hydrometer reading) [g/cm <sup>3</sup> ]	Teplota suspenze (Temperature) [°C]
1	2 min	1,0260	22,5
	24 h	1,0200	23,0
2	2 min	1,0265	22,5
	24 h	1,0205	23,0
3	2 min	1,0255	22,5
	24 h	1,0195	23,0