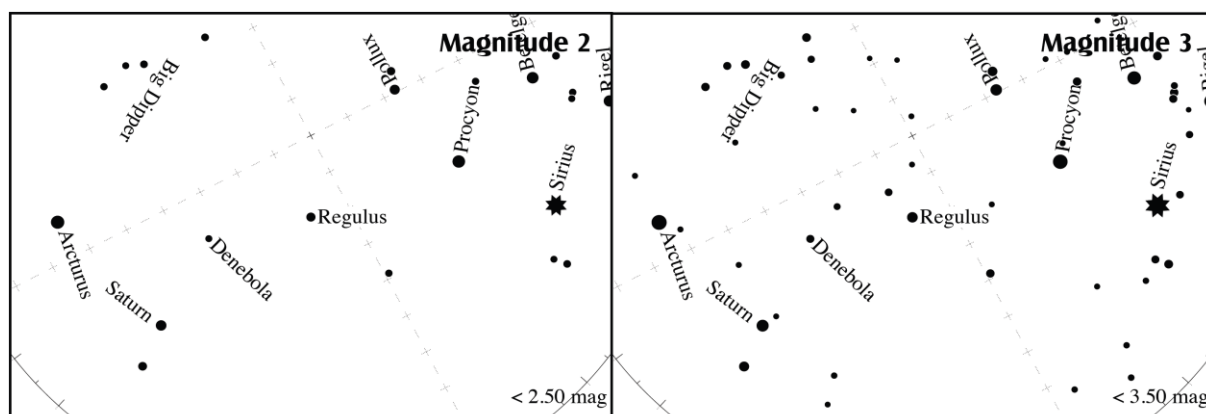


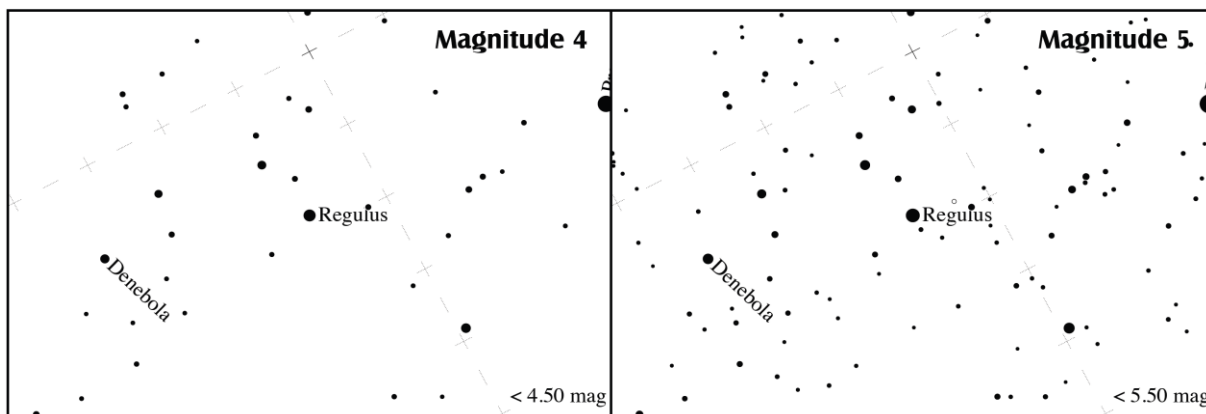
Souhvězdí Lva není vidět, protože obloha je příliš světlá. Jediná blízká hvězda, kterou můžete pozorovat, je Sirius ze souhvězdí Velkého Psa.

Hvězdy souhvězdí Lva stále nejsou viditelné, zato lze spatřit planetu Saturn.



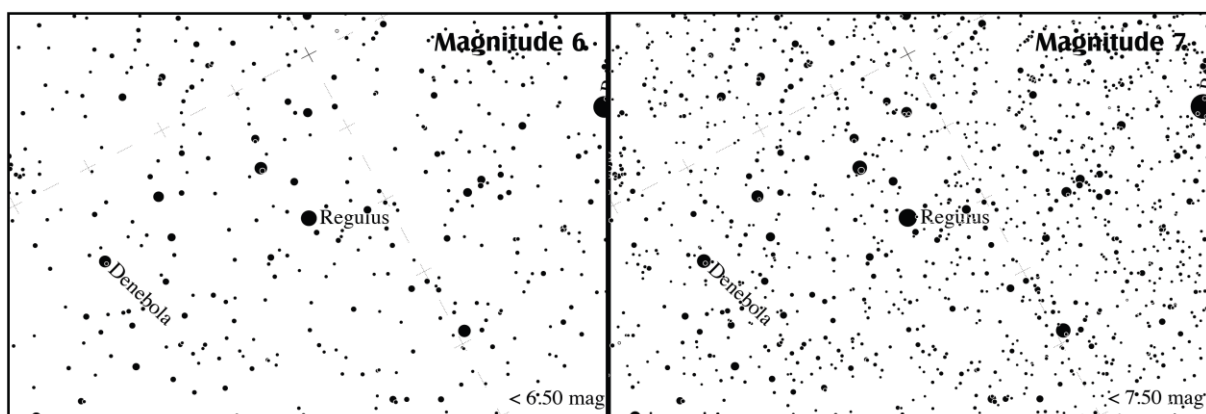
Můžete spatřit 2 nejjasnější hvězdy souhvězdí Lva – jsou to Regulus a Denebola. Regulus je částí srpku, který představuje lví hřívou. Denebola se nachází v zadní části Lva.

Lze vidět již 3 jasné hvězdy, které tvoří srpek v oblasti Lví hřívou, a 2 hvězdy v zadní části Lva



Při této viditelnosti lze spatřit 6 hvězd tvořících srpek Lví hřívou (tvar obráceného otázníku) a 3 hvězdy tvořící trojúhelník Lví zadní části.

Mezi „hřívou“ a „zadkem“ je vidět více hvězd



Lze spatřit mnohem více hvězd - nachází se další hvězdy i mezi hvězdami tvořícími zadní trojúhelník, i uvnitř srpku.

Hvězd vidíte tolik, že je nedokážete spočítat.